



Public cloud IaaS

瑞雲

24
ZUIUN フォジョン 式



ユーザーサイドのクラウドサービス

セキュリティ機能 標準装備!

法人専用 Public cloud IaaS

低価格の サブスクリプションサービス



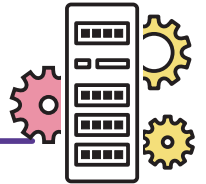
1v CPU・2GB～(月額¥8,500～)ご利用可能です。
標準サービスとして24時間365日、サポート担当が
監視・障害報告・障害対応を行います。

ファイアウォール標準装備! 高信頼のクラウドでDR対策



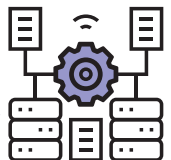
サービス設備は、高度なセキュリティ対策の施された
高品質・高信頼の国内データセンターに設置しています。
大規模災害や大地震などにも耐えられる
二重化された電源・空調、防災設備を備えています。

自由なサーバー環境



管理者(root)権限をお渡しします。
専用インターネット接続・VPN接続等、ご要望に応じた
ネットワーク環境を導入致します。(別途相談)

追加オプション カスタマイズサービスあり



- ・セキュリティアップデート
- ・WAF(ウェブアプリケーションファイアウォール)
トレンドマイクロ社DeepSecurityAdvanceを月額で提供します。
ウイルス対策、脆弱性対策(IPS/IDS、仮想パッチ)、
変更監視、ログ監視機能が利用できます。

プラン・料金のご案内

初期費用

環境構築・設定費用

¥20,000

プラン変更費用

変更に伴う再設定費用

¥20,000

月額費用

必要量に応じたプランをご選択

¥8,500～/月

※HDD、メモリ大容量のカスタマイズプランもご相談可能

(v CPU)

32

標準HDD容量100GB

16

瑠璃
-RURI-
¥88,500

菫
-SUMIRE-
¥136,200

8

常磐
-TOKIWA-
¥44,200

浅葱
-ASAGI-
¥68,100

菖蒲
-AYAME-
¥115,800

4

柿
-KAKI-
¥22,100

翡翠
-HISUI-
¥34,000

空
-SORA-
¥57,900

2

牡丹
-BOTAN-
¥11,000

蜜柑
-MIKAN-
¥17,000

若葉
-WAKABA-
¥28,900

1

桃
-MOMO-
¥8,500

菜の花
-NANOHANA-
¥14,400

(メモリ) 2GB

4GB

8GB

16GB

32GB

64GB～

共用ファイアウォール

グローバルIPアドレス1個

インターネット接続

監視・障害報告サービス

※掲載価格は税抜きです。別途機器費用などが掛かる場合がございます。正確な料金は、御見積にてご提示いたします。



年契約一括お支払いプラン

1ヵ月毎のお支払いより **10%OFF** のお得なプラン

1vCPU	2GB	桃 -MOMO-	¥ 91,800/年 (月払より¥10,200お得)	4GB	菜の花 -NANOHANA-	¥ 155,500/年 (月払より¥17,300お得)			
2vCPU	2GB	牡丹 -BOTAN-	¥ 118,800/年 (月払より¥13,200お得)	4GB	蜜柑 -MIKAN-	¥ 183,600/年 (月払より¥20,400お得)	8GB	若葉 -WAKABA-	¥ 312,100/年 (月払より¥34,700お得)
4vCPU	4GB	柿 -KAKI-	¥ 238,600/年 (月払より¥26,600お得)	8GB	翡翠 -HISUI-	¥ 367,200/年 (月払より¥40,800お得)	16GB	空 -SORA-	¥ 625,300/年 (月払より¥69,500お得)
8vCPU	8GB	常磐 -TOKIWA-	¥ 477,300/年 (月払より¥53,100お得)	16GB	浅葱 -ASAGI-	¥ 735,400/年 (月払より¥81,800お得)	32GB	菖蒲 -AYAME-	¥ 1,250,600/年 (月払より¥139,000お得)
16vCPU	16GB	瑠璃 -RURI-	¥ 955,800/年 (月払より¥106,200お得)	32GB	菫 -SUMIRE-	¥ 1,470,900/年 (月払より¥163,500お得)			

標準サービス

弊社推奨バージョンでのご提供となります。※バージョン指定の場合は、対応可否の確認をさせていただきます。

項目	説明
標準OS	Alma Linux
リモートログイン	SSH

項目	説明
ウェブサーバー	Apache
SMTPサーバー	Postfix
POP3・IMAPサーバー	Dovecot
DNSサーバー	Bind
DBサーバー	PostgreSQL / MariaDB (MySQL)
言語	PHP / Ruby / Perl / Node.js

項目	説明
管理者権限	root権限をお渡しします。
監視	24時間365日、サービス監視・リソース監視・死活監視を行います。
監視項目	24時間365日、電話・電子メールでご報告します。
リブート	24時間365日、電話・電子メールにてサーバーの再起動を受け付けます。
コンソール作業	24時間365日、リモートからの操作が不能となった場合、コンソールから作業します。
ファイアウォール	共用のファイアウォールを設置し運用を行います。
ローカル接続	同一契約内のサーバーをローカル接続します。(1契約/1セグメント)
バックアップ	日次でイメージコピーを取得します。(データの完全性を保証するものではありません)

追加オプション

項目	単位	初期単価	月額単価	備考
ハードディスク	100GB 単位で増設 (最大1000GB)	¥0	¥2,000/月	
OS	Microsoft Windows Server	¥0	¥3,500/月	Microsoft から提供が可能なバージョン
DB	SQL Server Standard	¥0	¥38,000/月	5vCPU 以上は2vCPU 毎に ¥16,000/月 加算
WAF	EG セキュアソリューションズ SiteGuard Server Edition	¥20,000	¥10,000/月	攻撃防御、脆弱性対策 アクセス制御、変更監視 ログ監視

セキュリティアップデートオプション

項目	月額費用	説明
Alma Linux	¥25,000/月	都度、弊社が必要と判断したセキュリティパッチに關しての対応
Windows	¥40,000/月	

注意事項

サーバーの挙動については、ホストOS (VMware社製品) の仕様準じます。
サーバーのルート権限は、利用者側で管理となります。サーバーの管理には十分ご注意ください。
ミドルウェアOSのバージョンアップ費用は含まれていません。



ユーザーサイド株式会社

本社

〒060-0809 北海道札幌市北区北9条西3丁目19-1 ノルテプラザ
TEL/011-738-7700 FAX/011-738-7800

東京営業所

〒140-0002 東京都品川区東品川2-3-12 Tennozu Bay Tower16階
TEL/03-6712-8730 FAX/03-6712-8607

mail

eigy@userside.inc

URL

https://www.userside.co.jp/

202512_01版